

DATES DU SÉJOUR

Du 23/09 au 25/09/2025

Du 03/10 au 05/10/2025

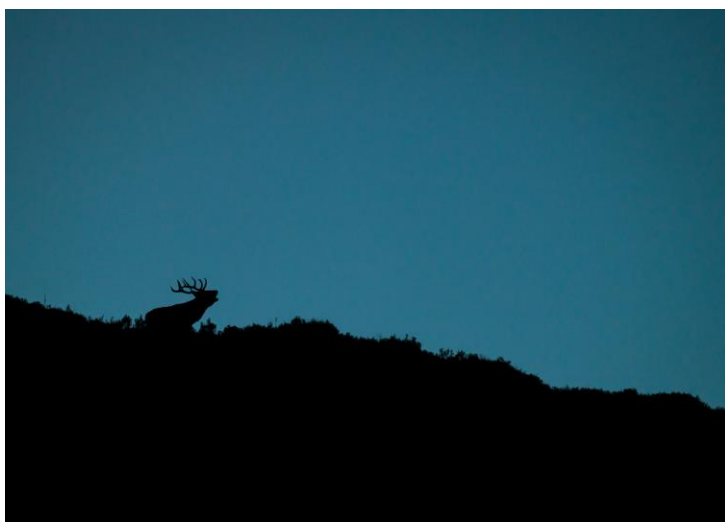
Plusieurs dates possibles

Brame du cerf

Séjour Photo

Séjour de 3 Jours / 2 Nuits

Au moins 1 Photos de votre production personnelles à insérer (au maximum 500 pixels au total) :



DESCRIPTIF DU SÉJOUR

Au cœur des Pyrénées, partez à la découverte d'un des plus grand mammifère d'Europe : le Cerf. Vous vivrez une expérience photo unique, au plus proche de la nature. C'est entre septembre et octobre que les mâles font entendre leurs râles. Les chants d'amour résonnent à travers la vallée. Les cervidés se donnent en spectacle au milieu d'un décor sublimé par les paysages d'Automne. A l'affût, dans la plus grande discrétion, vous capturerez ces instants de vie sauvage. Vous serez guidé pas à pas dans les techniques et astuces de prises de vues. Des instants inoubliables !

POINTS FORTS

- ❖ Hébergement dans un gîte confortable et de caractère
- ❖ Très petit groupe (3 participants)
- ❖ Tenue de camouflage fournis (Tenue Ghillie 3D)
- ❖ Techniques et astuces photographiques
- ❖ Techniques d'affût
- ❖ Observation de la faune sauvage



AEM VOYAGES

Maison des Parcs et de la Montagne - 256, rue de la République - 73000 CHAMBERY

04.79.70.41.59 - aemvoyages@lesaem.fr

RC pro MMA Oullins 69921 police 120169230 - Garantie financière Groupama contrat 4000716094/1

IM073180011 - SIRET 837 504 711 000 16

Médiateur de la Consommation & Patrimoine - 12 Square Desnouettes - 75015 Paris - <https://mcpmediation.org/>

PROGRAMME DU SÉJOUR

JOUR 1 :

Rendez-vous à la Gare SNCF de Lourdes à 8h30.

Le matin, rendez-vous à Lourdes, puis covoiturage en direction d'Artalens-Souin pour rejoindre notre hébergement afin d'y déposer vos valises. Puis, nous prendrons la hauteur, direction le massif du Hautacam. Nous profiterons de la matinée pour faire un point sur les techniques photographiques et de camouflage, suivi d'une présentation du Cerf.

Pause de midi sur les hauteurs avec vue sur la vallée. Le pique-nique sera fourni par mes soins. L'après-midi, nous rejoindrons la place de brame. Vous partirez à l'affût du roi de la forêt. Retour à la frontale vers le véhicule.

Arrivée à l'hébergement entre 20h00-20h30. Dîner pris dans l'hébergement.

300 m de dénivelée positive - 300 m de dénivelée négative - 6 km - +/- 3 heures de marche effective

Repas compris : Pique-nique de midi et le dîner à l'hébergement.

Nuit au gîte Grange Vallée Argelès-Gazost

JOUR 2 :

Après un petit déjeuner, départ de l'hébergement vers 05h30 pour rejoindre le massif du Hautacam en voiture. Marche d'approche à la frontale où nous retrouverons la place de brame de la veille. Si la météo le permet, nous assisterons au lever du soleil.

Pause de midi sur les hauteurs du Hautacam. Le pique-nique sera fourni par mes soins.

L'après-midi, nous visionnerons vos images et échangerons sur les prises de vues de chacun. A partir de 15h00, retour sur la place de brame. Retour à l'hébergement entre 20h00-20h30. Dîner pris dans l'hébergement.

400 m de dénivelée positive - 400 m de dénivelée négative - 6 km - +/- 3 heures de marche effective

Repas compris : Petit-déjeuner au gîte Grange Vallée Argèles-Gazost - Pique-nique de midi préparé par l'accompagnateur en montagne - Dîner et Nuit au gîte Grange Vallée Argèles-Gazost

JOUR 3 :

Après un petit déjeuner, départ de l'hébergement vers 05h30 pour rejoindre le massif du Hautacam en voiture. Marche d'approche à la frontale où nous retrouverons la place de brame. Si la météo le permet, nous assisterons au lever du soleil.

A midi nous rejoindrons l'auberge de l'Arrioutou pour un bon déjeuner !

L'après-midi nous regagnerons le gîte pour récupérer les bagages avant de partir et clôturer la fin du séjour.

AEM VOYAGES

Maison des Parcs et de la Montagne - 256, rue de la République - 73000 CHAMBERY

04.79.70.41.59 - aemvoyages@lesaem.fr

RC pro MMA Oullins 69921 police 120169230 - Garantie financière Groupama contrat 4000716094/1

IM073180011 - SIRET 837 504 711 000 16

Médiateur de la Consommation & Patrimoine - 12 Square Desnouettes - 75015 Paris - <https://mcpmediation.org/>

300 m de dénivelée positive - 300 m de dénivelée négative - 6 km - +/- 3 heures de marche effective

Repas compris : Petit-déjeuner au gîte Grange Vallée Argées-Gazost - Repas du midi pris à l'auberge de l'arrioutou

Fin du séjour à 16h00 à la Gare SNCF de Lourdes

Ce programme peut être modifié à tout moment par le professionnel encadrant notamment en fonction des conditions climatiques, des aptitudes physiques et techniques des participants, de la disponibilité des hébergements ou tout autre événement inattendu. En dernier ressort, il reste seul juge du programme.

ACCUEIL

Le Jour 1, rendez-vous à la gare SNCF de Lourdes à 08h30

DISPERSION

Le Jour 3, fin du séjour à la gare SNCF de Lourdes à 16h00

ENCADREMENT DU SÉJOUR

Prénom / NOM de l'accompagnateur Hadrien Brasseur

N° de téléphone : 06 59 04 87 68

Adresse e-mail : brasseur.hadrien@gmail.com

NOMBRE DE PARTICIPANTS

Nombre de participants minimum : 02 personnes

Nombre de participants maximum : 03 personnes

NIVEAU DE DIFFICULTÉ

Facile / Moyen / Difficile / Très difficile

Indiquer le niveau de difficulté physique, de 2

Le parcours comporte des itinéraires sur sentiers et hors sentier, dénivelés moyen de +400m et -400m / jour , temps de marche +/- 3h00 et 8 km / jour (facultatif)

HÉBERGEMENT / RESTAURATION

Type d'hébergement et catégorie : 2 nuits en gîte

Type de chambre pour le séjour : 1 chambre double avec 1 lit simple, 1 chambre double et 1 chambre simple.

Services inclus ou non : Draps, linges de toilette (serviettes) et linge maison inclus.

Repas : Demi-pension. Petit-déjeuner au gîte, pique-nique extérieur, dîner au gîte.

Merci d'informer tout régime alimentaire spécifiques (allergies, intolérances, ...)

TRANSFERTS INTERNES

Covoiturage et transport avec le véhicule de l'accompagnateur en montagne depuis le parking du Carrefour Market d'Argelès-Gazost.

PORTAGE DES BAGAGES

Aucun portage de bagages.

DATES DU SÉJOUR

Du 23/09 au 25/09/2025

Du 03/10 au 05/10/2025

PRIX DU SÉJOUR

490 € / personne

LE PRIX COMPREND

- L'encadrement par un Accompagnateur en Montagne diplômé d'état,
- L'observation et la découverte de la faune par l'Accompagnateur en Montagne,
- Les techniques et astuces photographiques,
- Le prêt de la tenue de camouflage,
- Le covoiturage et le transport depuis le point de rdv le J1, retour vers Argelès-Gazost le J3.
- Transferts internes, pendant le séjour, assurés avec le véhicule de l'accompagnateur,
- L'hébergement en « gîte », en chambre de 2 à 3 personnes (draps et linge de toilette fournis),
- La pension complète du pique-nique du jour 1 au repas de midi du jour 3.

LE PRIX NE COMPREND PAS

- Le matériel photo,
- Le déplacement aller / retour de votre domicile au point d'accueil/dispersion du séjour,
- Les boissons, en-cas, et les achats personnels,
- Les assurances (assistance rapatriement obligatoire, assurance annulation fortement conseillée, assurance bagages...),
- Les frais de dossier d'AEMV de 15 € / personne
- Et tout ce qui n'est pas mentionné dans la rubrique « Le prix comprend »

MATÉRIEL FOURNI

Le prêt de la tenue de camouflage

AEM VOYAGES

Maison des Parcs et de la Montagne - 256, rue de la République - 73000 CHAMBERY

04.79.70.41.59 - aemvoyages@lesaem.fr

RC pro MMA Oullins 69921 police 120169230 - Garantie financière Groupama contrat 4000716094/1

IM073180011 - SIRET 837 504 711 000 16

Médiateur de la Consommation & Patrimoine - 12 Square Desnouettes - 75015 Paris - <https://mcpmediation.org/>

ÉQUIPEMENT ET MATÉRIEL INDIVIDUEL A PRÉVOIR

Liste de l'équipement et du matériel indispensables à chaque participant :

- Ordonnance obligatoire si traitement médical en cours,
- Un appareil photo réflex (ou hybride), un téléobjectif (minimum 400 mm), batterie(s) chargée(s), une carte SD, un trépied ou monopode, une paire de chaussures de montagne montante imperméables, une frontale (lumière rouge), des petits couverts, une lunch box, des en-cas, gobelet, un couteau, un sac à dos (40L) pour la sortie terrain, une gourde (1,5L), protection solaire, des vêtements chauds et imperméables (petits gants, bonnet, polaire, doudoune légère, veste gore-tex et/ou coupe-vent, pantalon imperméable et/ou déperlant), une tenue discrète (couleur nature si possible), guêtres, des affaires de rechange, des affaires de toilette, des affaires pour vous sentir à l'aise au gîte, bouchons d'oreilles, un sac pour vos affaires au gîte.

FORMALITÉS ET ASSURANCES

- Carte d'identité en cours de validité
- Carte vitale ou carte européenne d'assurance maladie pour un séjour dans l'UE / EEE ou en Suisse
- Assurance Responsabilité civile : chaque participant doit être couvert en RC dans le cadre d'une activité randonnée à titre de loisirs
- **L'assurance assistance / rapatriement est obligatoire.** Une assurance annulation est fortement conseillée. Si vous n'en possédez pas, AEM VOYAGES vous propose un contrat Europ Assistance comprenant l'assistance / rapatriement, l'assurance annulation et interruption du séjour et bagages et effets personnels.

INFORMATIONS COVID-19

L'ensemble des prestations du séjour s'effectue dans le strict respect de la réglementation et des mesures sanitaires en vigueur aux dates du séjour et sur le lieu du séjour.

Le covid n'étant plus considéré comme une situation exceptionnelle, en cas d'annulation de votre part pour cause de covid, les frais d'annulations prévus dans les Conditions Générales et Particulières de vente s'appliqueront. Une assurance annulation est donc fortement recommandée.

Pour plus d'information sur les formalités sanitaires en France, consulter le site suivant :

<https://www.gouvernement.fr/info-coronavirus>

Pour un séjour hors France, consulter le site suivant en sélectionnant le nom du pays concerné :

<https://www.diplomatie.gouv.fr/fr/conseils-aux-voyageurs/conseils-par-pays-destination>

POUR EN SAVOIR PLUS

Dans cette rubrique, vous pouvez ajouter toutes les autres informations que vous jugez utiles à communiquer aux participants de votre séjour.

AEM VOYAGES

Maison des Parcs et de la Montagne - 256, rue de la République - 73000 CHAMBERY

04.79.70.41.59 - aemvoyages@lesaem.fr

RC pro MMA Oullins 69921 police 120169230 - Garantie financière Groupama contrat 4000716094/1

IM073180011 - SIRET 837 504 711 000 16

Médiateur de la Consommation & Patrimoine - 12 Square Desnouettes - 75015 Paris - <https://mcpmediation.org/>